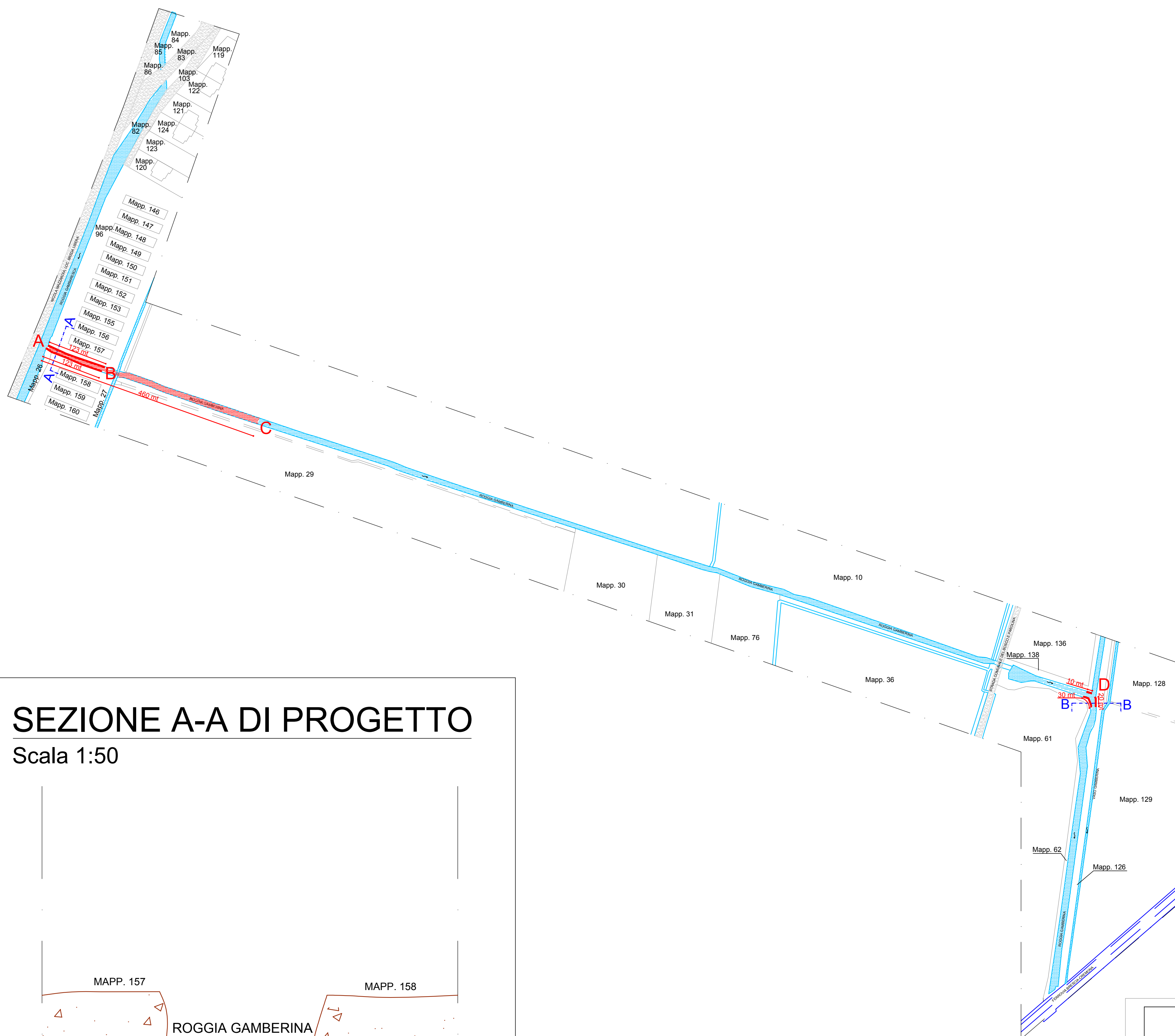
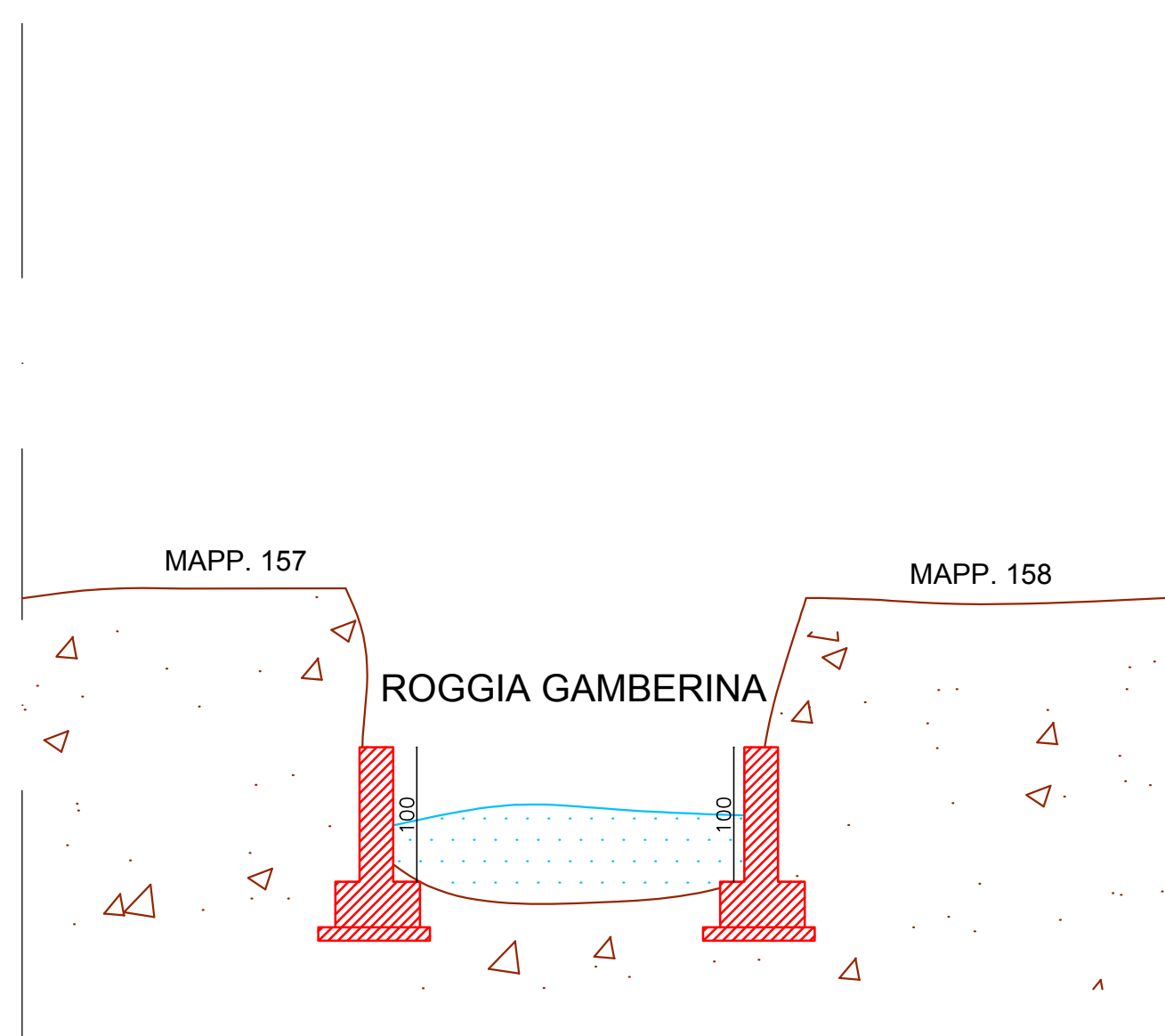


PLANIMETRIA DI PROGETTO

Scala 1:500

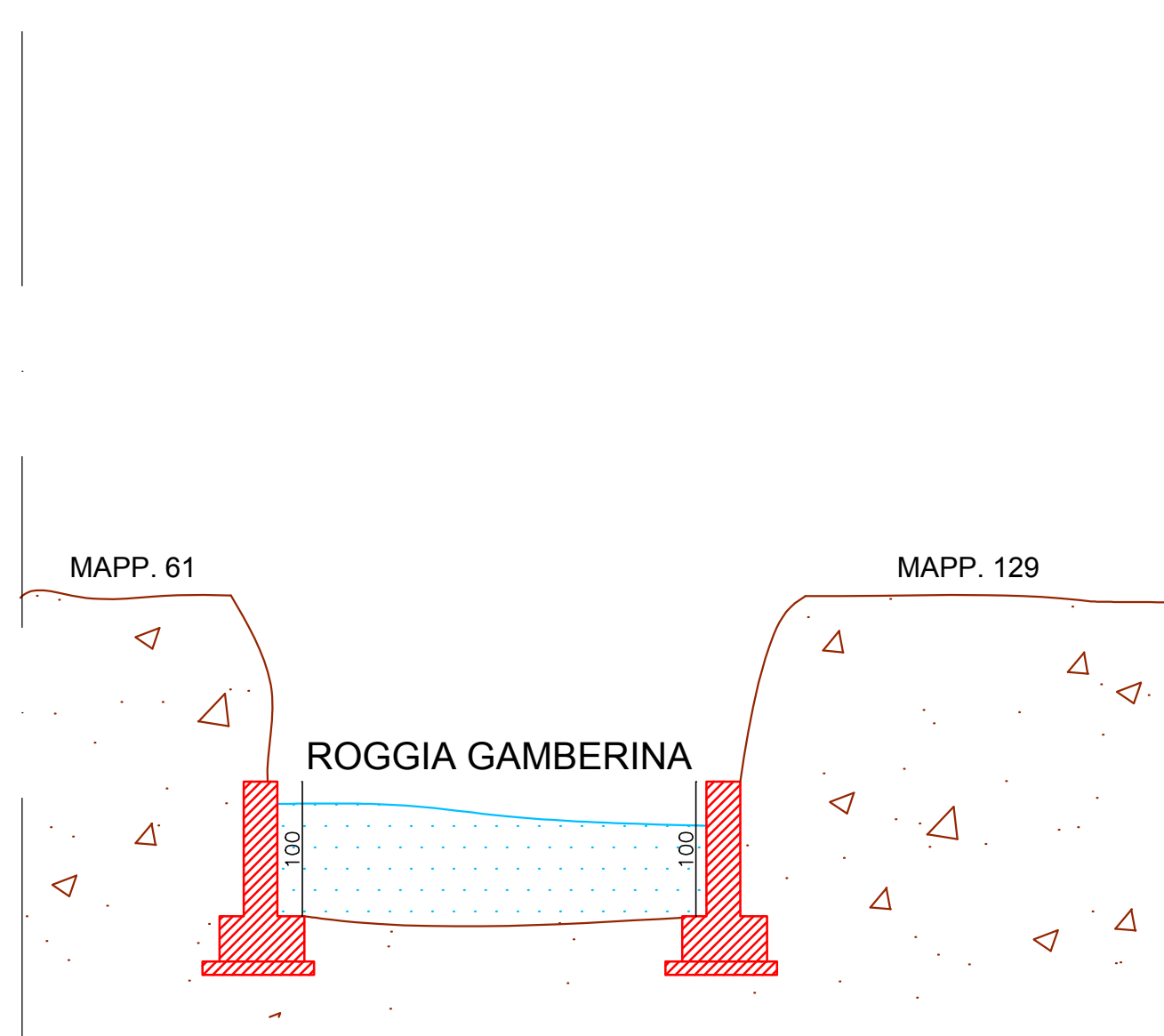


Scala 1:50



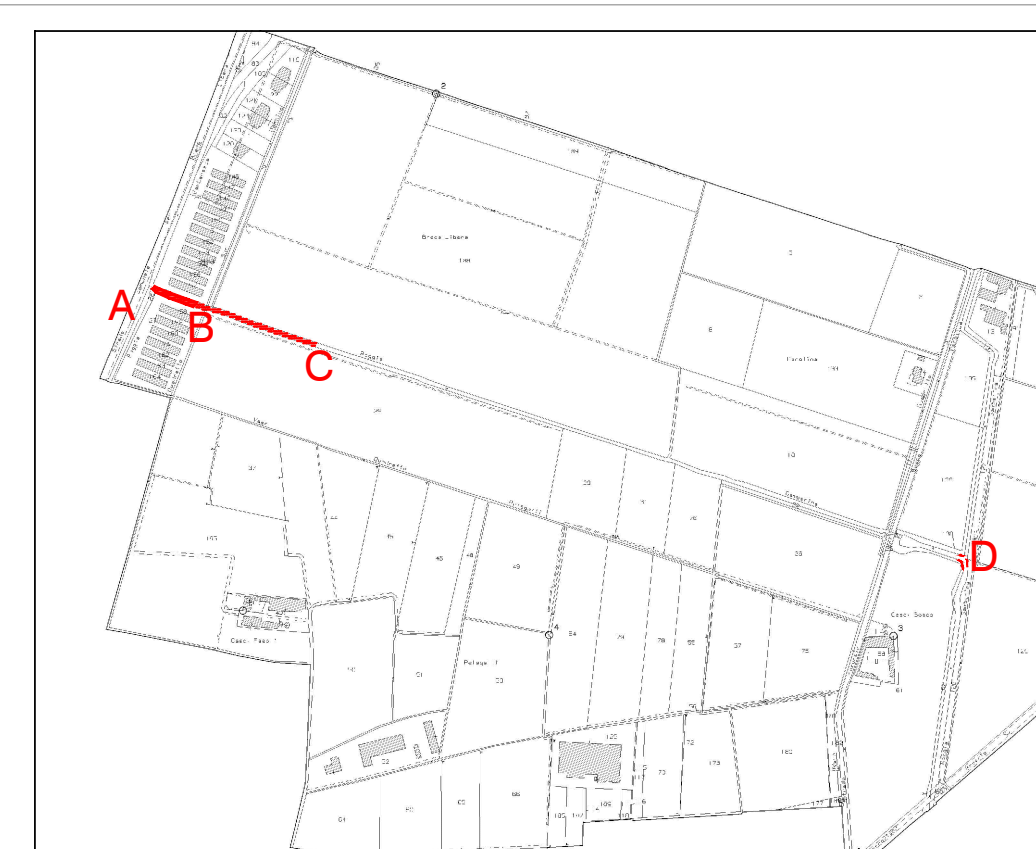
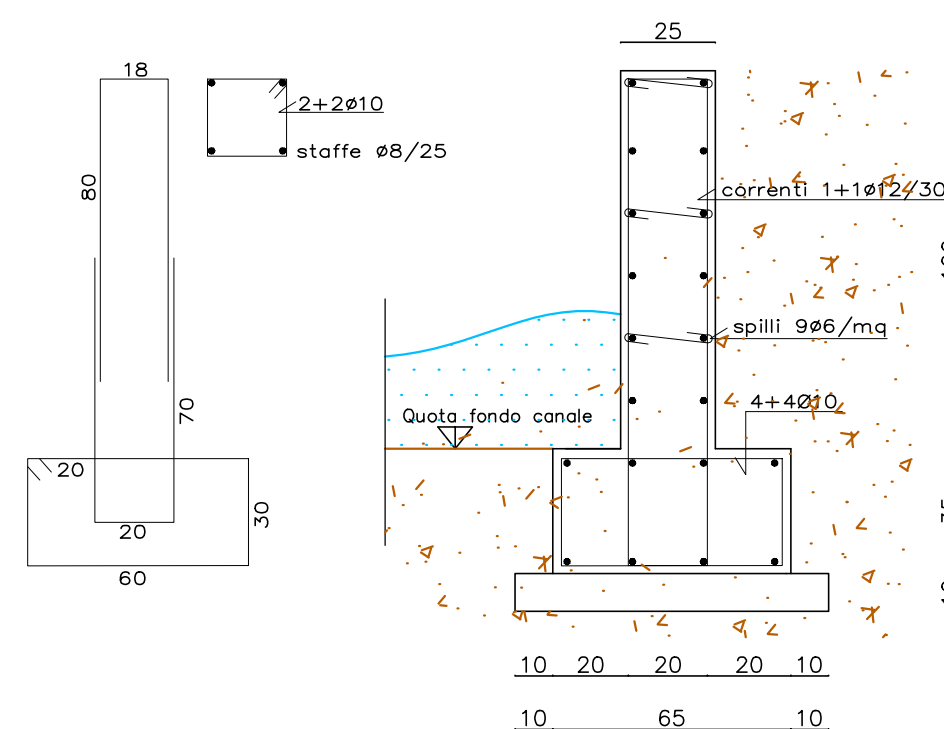
SEZIONE B-B DI PROGETTO

Scala 1:50



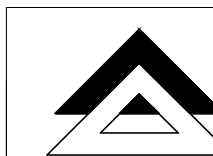
SEZIONE STRUTTURALE DI PROGETTO

Scala 1:20



INTERVENTI:

- Tratto A-B: Lato DX= 123 mt
Lato SX= 123 mt
- Tratto A-C: rizezionamento canale= 460 mt
- Curva D: Lato DX= 30 mt
Lato SX= 30 mt



STUDIO TECNICO FALCONI

GEOM. CAV. UGO FALCONI DOTT. ING. GIUSEPPE FALCONI
DOTT. AGR. FILIPPO FALCONI

CHIARI (BS) viale Teosa 19 Tel. 030 7000166-711102 Fax 030 7000993

COMUNE: VEROLANUOVA (BS)

PROGETTO: EVENTI CALAMITOSI 13/07/2013
ROGGIA GAMBARESCA

Progetto architettonico e strutturale: planimetria e sezioni

COMMITTENTE: CONSORZIO IRRIGUO GAMBARESCA, CONTA, CALINA E CONFLUENTI

TAV.

3

Scala:	Aggiornamenti	Data 14/02/2019	Data	Data	Data	Data
1:500	Dis.	M.B.	Dis.	Dis.	Dis.	Dis.
1:50	Data	Data	Data	Data	Data	Data
1:20	Revisore	Rev.	Rev.	Rev.	Rev.	Rev.