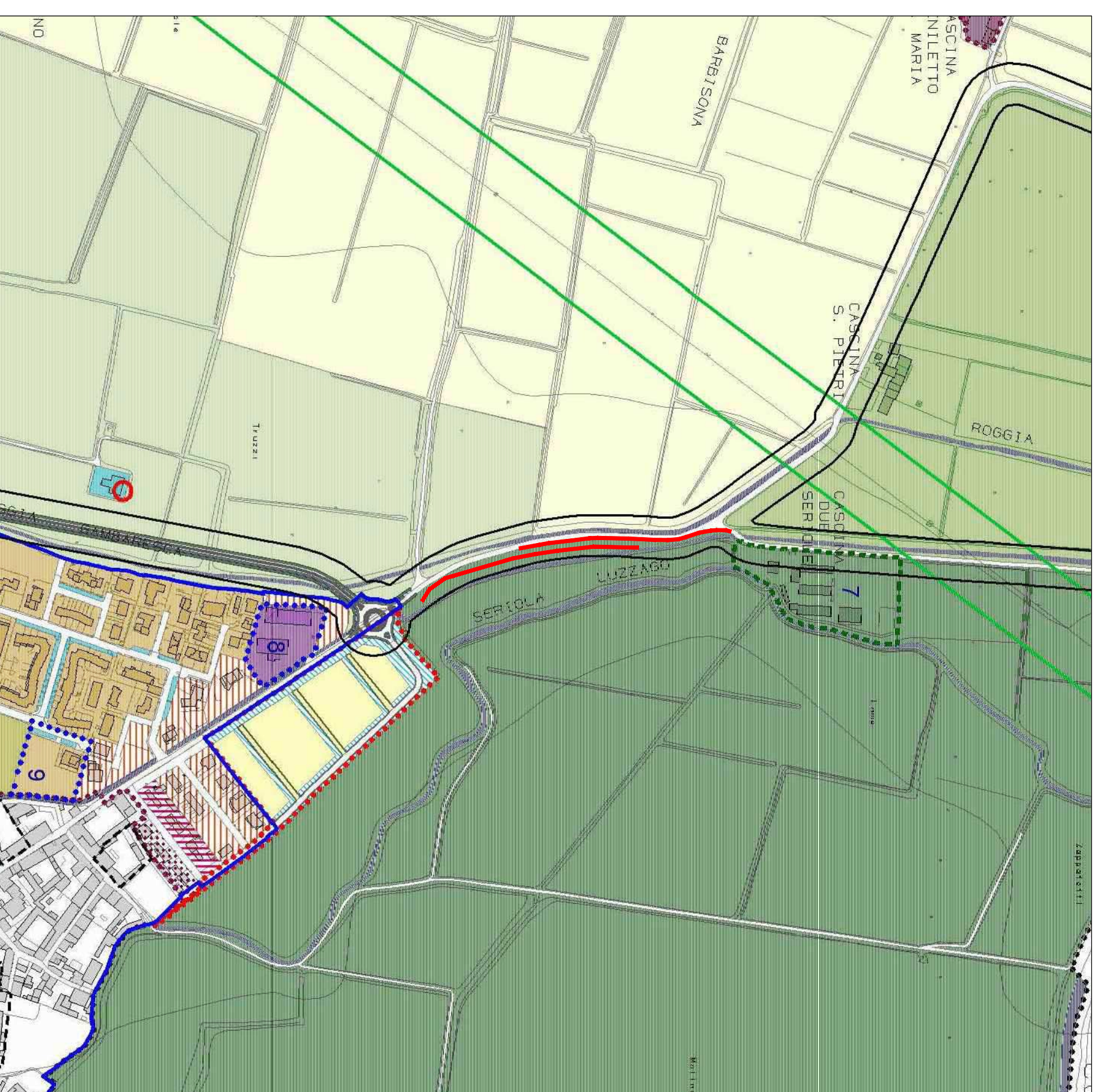
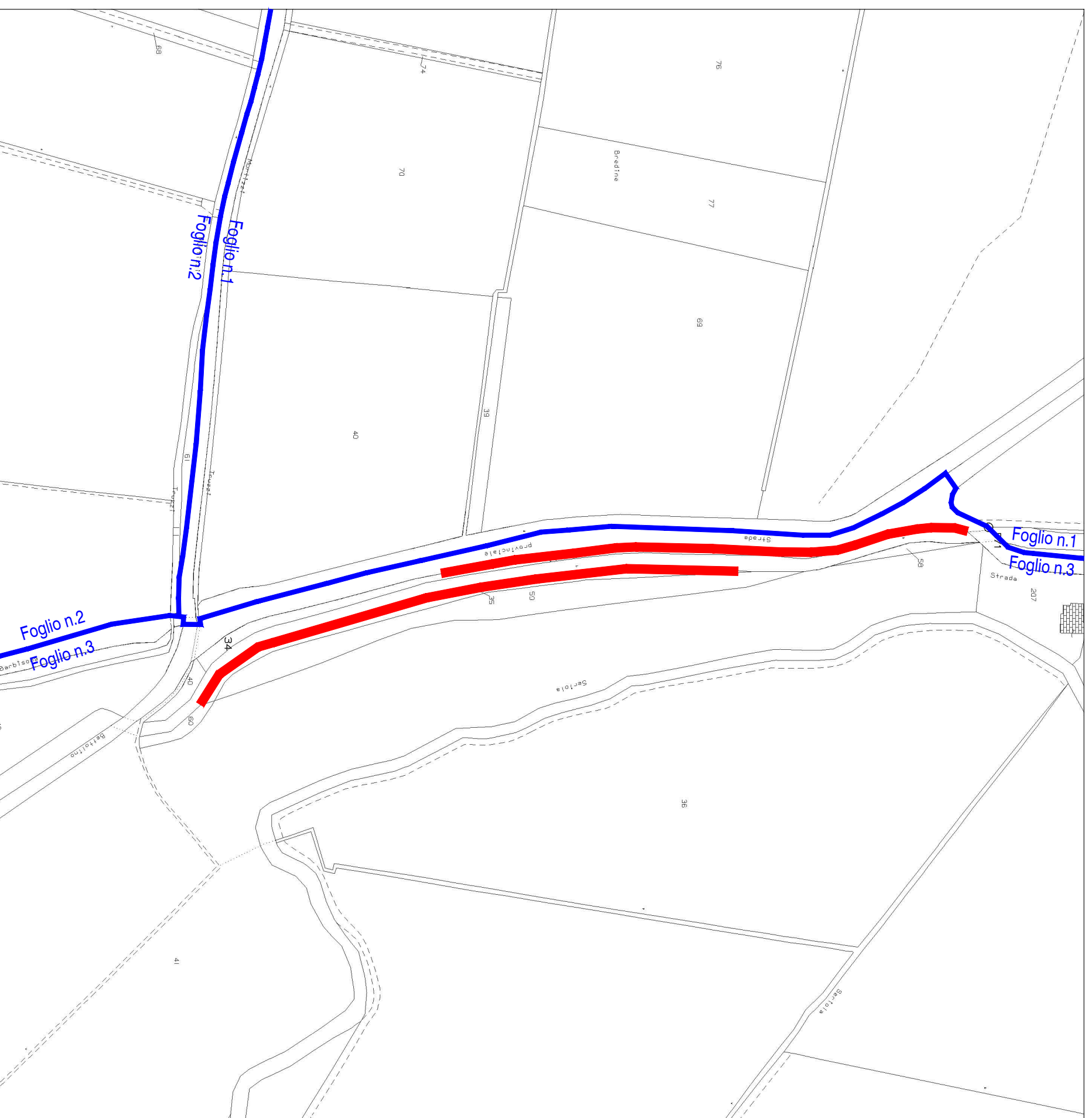


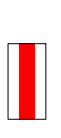
ESTRATTO DI MAPPA (SCALA 1:2.000)  
Comune di Ofllaga – Foglio n.3

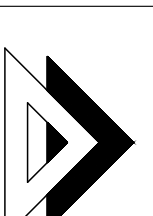


ORTOFOTO



LEGENDA

 Tratto di conde oggetto di intervento



STUDIO TECNICO FALCONI

GEOM. CAV. UGO FALCONI    DOTT. ING. GIUSEPPE FALCONI  
DOTT. AGR. FILIPPO FALCONI

CHIARI (BS) viale Teosa 19    Tel. 030 7000166-711102    Fax 030 7000993  
COMUNE: OFFLAGA (BS)

PROGETTO: EVENTI CALAMITOSI DEL 13 LUGLIO 2013

INQUADRAMENTO: Corografia-Estratto P.C.T.-Estratto mappa-Ortofoto

TAV. **1**

Dis.	CA	App.	Agg. 4	Agg. 5	Agg. 6	Agg. 7
Scala:	1:10000/1:5000/1:2000		Data:14/02/2019	Agg. 1	Agg. 2	Agg. 3
COMMITTENTE: CONSORZIO IRRIGUO ROGGIA CALCAGNA						